

# COVID 19

# REPRISE MAI 2020



Dans le cadre de la stratégie de déconfinement, le collège accueillera les élèves de 6ème et de 5ème sur la base du volontariat des familles à partir du 18 mai 2020.

Cet accueil se fera dans le strict respect des prescriptions émises par les autorités sanitaires qui reposent sur 5 fondamentaux :

- Le maintien de la distanciation physique
- L'application des gestes barrière
- La limitation du brassage des élèves
- Le nettoyage et la désinfection des locaux et matériels
- La formation, l'information et la communication

## Votre enfant ne vient pas au collège si :

- Sa température est supérieure à 37°8 (*prise de température avant le départ pour le collège*).
- Toux, rhume, difficultés respiratoires, maux de tête, courbatures, perte de goût et d'odorat, maux de ventre, nausées, diarrhées, vomissements.
- Conjonctivite, éruptions cutanées.
- Dans la famille ou dans l'entourage, une personne est atteinte du COVID-19.

Et si :

- Votre enfant est porteur d'un PAI (Plan d'accompagnement individualisé) et / ou d'une pathologie chronique → *demander l'avis du médecin traitant.*
- Personnes âgées à domicile et / ou personnes à risque (diabète, hypertension, etc.) → *demander l'avis de votre médecin traitant.*

## Votre enfant vient au collège et doit respecter les mesures suivantes :

- Prévoir mouchoirs jetables, bouteille d'eau obligatoire (interdiction de boire au robinet), sac plastique ou papier et gel hydro alcoolique (si possible),
- Porter le masque est obligatoire dans toutes les situations où le respect des règles de distanciation risque de ne pas être respecté
- Amener son matériel scolaire et ne pas le prêter à ses camarades,
- Respecter tout au long de la journée les distances d'un mètre minimum avec les camarades et lors des déplacements,
- Pas de «checks», pas de poignées de mains, pas de bisous, pas d'accolades,
- Se laver régulièrement les mains,
- Respecter la place attribuée en salle de classe pour le reste de l'année scolaire
- Respecter le sens de circulation.

**IL EST IMPÉRATIF DE DONNER UN NUMÉRO DE TÉLÉPHONE VALIDE A L'ÉTABLISSEMENT, AU CAS OÙ NOUS DEVRIONS VOUS JOINDRE. LES PERSONNELS DE SANTE DU COLLEGE SONT JOIGNABLES AU 0262 43 06 26 OU 0262 43 61 41**



15 Boulevard de Toulouse - BP 1011 - 97420 PORT



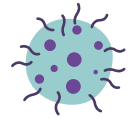
T : 02 62 43 61 41  
F : 02 62 43 63 24



S.BAGNOLET-BENARD  
Principale Collège TITAN

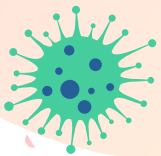
# COVID 19

# REPRISE MAI 2020



## Organisation des récréations :

- Organisation de manière échelonnée et dans des espaces séparés.
- Les cartables restent dans les salles de classe qui sont fermées à clef.
- Les élèves respectent obligatoirement la distance de sécurité d'un mètre et ne se regroupent pas au delà de 3 personnes.
- Les élèves évitent le contact avec les murs, les portes, les poignées et les rambardes.
- À la fin de la récréation, les élèves se rangent en file indienne en respectant le mètre de distance et attendent le professeur.
- Au retour en classe, les professeurs veillent à ce que chaque élève se désinfecte les mains avec la solution hydro alcoolique.

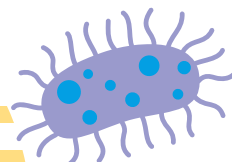


## Organisation de la cantine :

- Passage échelonné.
- Distance de sécurité matérialisée.
- Lavage des mains à l'entrée et à la sortie.
- Sens unique de circulation.
- Disposition des tables à 1m50 de distance.
- Respect de la distance de sécurité lors de la restitution des plateaux.
- Un agent a en charge le remplissage des bouteilles d'eau à la fontaine.

## Quelques conseils :

- "Se laver les mains pour limiter les risques d'infection (INRS)"  
<https://www.youtube.com/watch?v=GweBYlpWKxg>
- "COVID19 comment se laver les mains"  
<https://www.youtube.com/watch?v=Yld9Jjj0MqE>
- "Le tuto masque en tissu AFNOR"  
<https://www.youtube.com/watch?v=He8yXJGc3r8>
- "Comment bien porter un masque par le CHU de Nantes"  
[https://www.youtube.com/watch?v=o-\\_DPOiBA1o&feature=youtu.be](https://www.youtube.com/watch?v=o-_DPOiBA1o&feature=youtu.be)



15 Boulevard de Toulouse - BP 1011 -  
97420 PORT



T : 02 62. 43 61 41  
F : 02 62. 43 63 24



S.BAGNOLET-BENARD  
Principale Collège TITAN